

## VYJÁDRĚNÍ VLASTNÍKA K UMÍSTĚNÍ ZAŘÍZENÍ NA POZEMKU V OCHRANNÉM PÁSMU LESA

1. Vlastník pozemku:

**Ing. Vojtěch Marek**

Adresa: Mokřý 7, 51101 Všeň

datum narození:

prohlašuje, že je vlastníkem následujícího pozemku:

k.ú.: **Loukov u Mnichova Hradiště**

parc.č.: **887/8**

2. Vlastník lesního pozemku souhlasí s umístěním kabelové trasy v rámci stavby „**Výstavba DOK v traťovém úseku Bakov nad Jizerou - Turnov**“. Samotné umístění stavby je situováno mimo tyto pozemky. Tento souhlas se vydává pro účely územního řízení.

3. Realizaci díla provede dle schválené projektové dokumentace a podmínek pravomocného územního rozhodnutí zhotovitel vybraný v rámci zadávacího řízení veřejné zakázky. Předpokládaný termín výstavby je rok 2017-2019.

Realizace stavby na pozemku bude spočívat v pracích spojených s výkopem kabelové rýhy,

jejíž šířka činí 0,35 - 0,5 m,

hloubka 0,5 - 0,6m v případě umístění v chodníku,

0,8 m v případě umístění ve volném terénu,

1 m v případě umístění v orné půdě a lesním pozemku,

1,2 m v případě umístění do komunikace

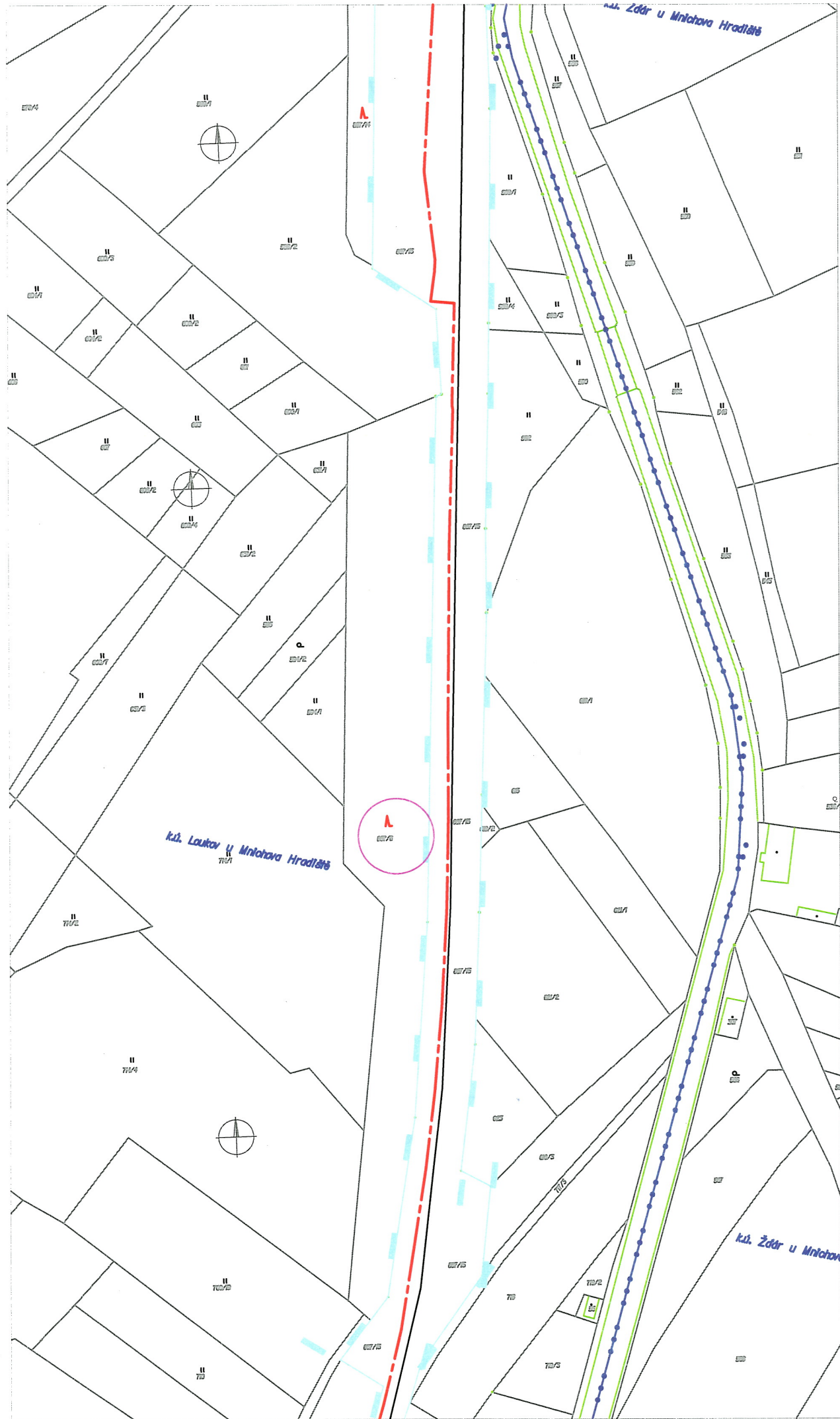
a pokládkou a montáží kabelů a HDPE trubek s následným zahrnutím rýhy a uvedením terénu do původního stavu. Kabely budou v majetku SŽDC, s.o.

4. Na doplnění:

V 13.12.2017 dne 28.7.2017



Vlastník pozemku



nově navrhovaná kabelová trasa pro DOK

M 1:2000

Název stavby:	Výstavba DOK v traťovém úseku Bakov nad Jizerou - Turnov
Katastrální území	Loukov u Mnichova Hradiště